



# PLAYAR

UN VERANO ETERNO







# YUCATÁN

El estado ha experimentado un crecimiento económico sostenido en los últimos años, atrayendo inversiones nacionales e internacionales en diversos sectores. Yucatán ofrece una excelente calidad de vida, con un clima cálido y soleado, playas paradisíacas, una rica cultura, gastronomía y una amplia variedad de actividades para disfrutar tanto en ciudad como en costa. Además de ser uno de los estados más seguros del país.





## SEGURIDAD, COMPETITIVIDAD Y CALIDAD DE VIDA

1er. lugar

El estado más  
seguro del país  
por 5 años  
seguidos



**ÍNDICE  
DE PAZ  
MEXICO**

1er. lugar

En  
competitividad  
en el sureste  
del país



**IMCO**

1er. lugar

Adecuado  
para hacer  
negocios



**Deloitte.**

1er. lugar

En seguridad  
para los  
negocios



**AMERICAN CHAMBER  
MEXICO**

1er. lugar

En orden y  
seguridad



**World Justice  
Project**

1er. lugar

En avances  
en mejora  
regulatorio en  
el municipio  
de Mérida



**ONMR**  
OBSERVATORIO NACIONAL  
DE MEJORA REGULATORIA



EL DESARROLLO  
QUE CAMBIARÁ  
TU MANERA DE

# VIVIR EL VERANO

Playar es un desarrollo de terrenos residenciales premium ubicado en Santa Clara, Yucatán.

Está conformado por 4 etapas completamente equipadas. Además, cuenta con una zona comercial completamente vendida y zona tropical turística que agregan valor a las propiedades y proveen de comodidad a los residentes.

Invertir en Playar es asegurar rentabilidad y crecimiento en tu patrimonio familiar.

VERANO



ETERNO





# PLAYAR

UN VERANO ETERNO



*El lugar para crear grandes recuerdos.*

Los pies en la arena, descansar en una hamaca bajo la sombra de una palmera, pasar la tarde en una alberca y disfrutar de la compañía de tus seres queridos en el trópico.

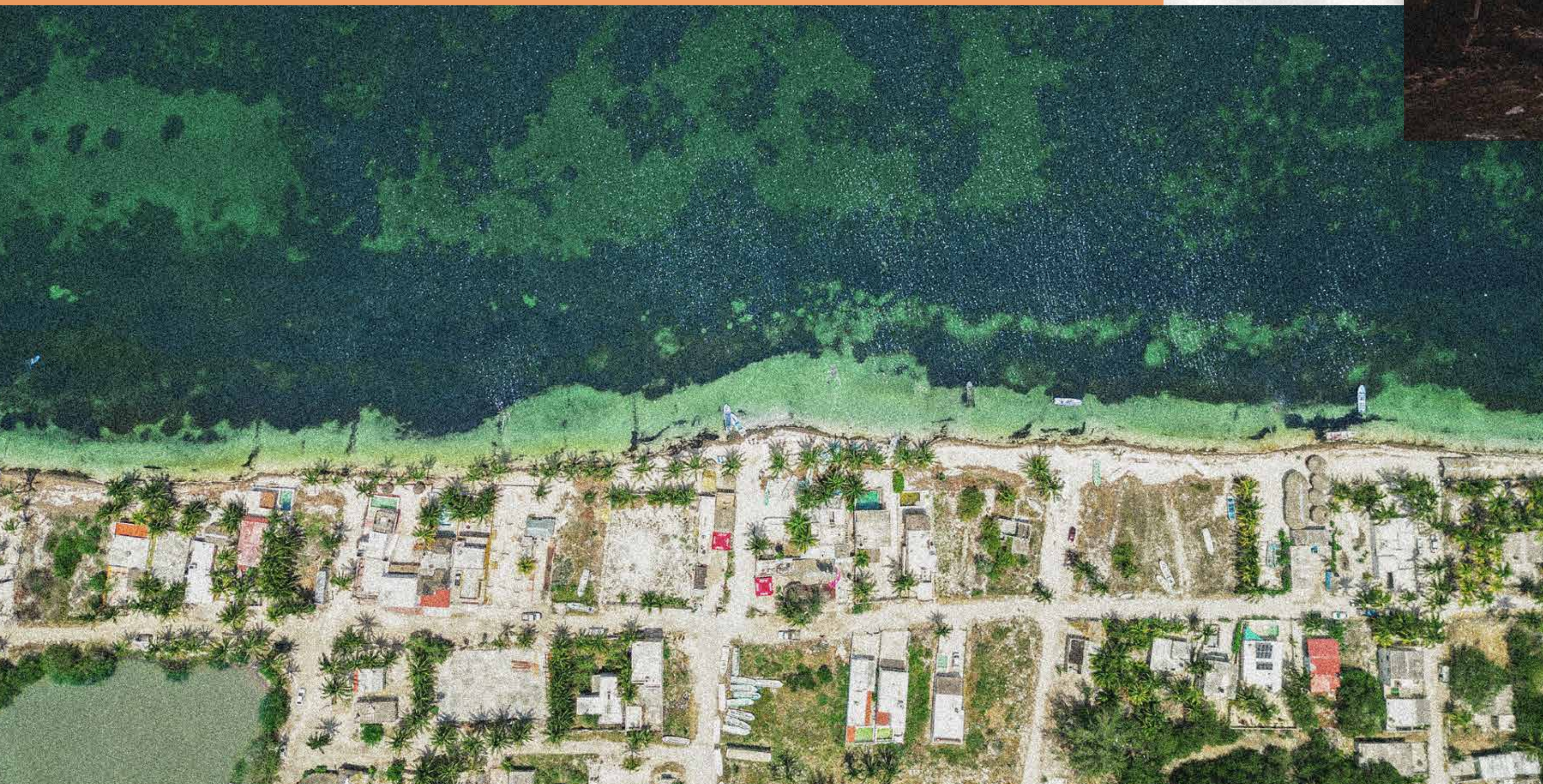
Inspirado en la idea del verano eterno, Playar es un homenaje a la auténtica cultura vacacional de Yucatán. El espacio perfecto para crear memorias invaluables que durarán toda la vida.





# Santa Clara

YUCATÁN, MÉXICO



Un puerto que sobresale por la belleza de sus aguas y la tranquilidad de la zona. Santa Clara te invita a descubrir su pueblo pesquero y ecoturístico.

Recorre sus calles pintorescas y respira la autenticidad de un lugar donde el tiempo parece detenerse y te invita a vivir el verano todos los días del año.

Contempla espectaculares puestas de sol y vive experiencias únicas en un entorno natural y placentero.

VERANO



ETERNO



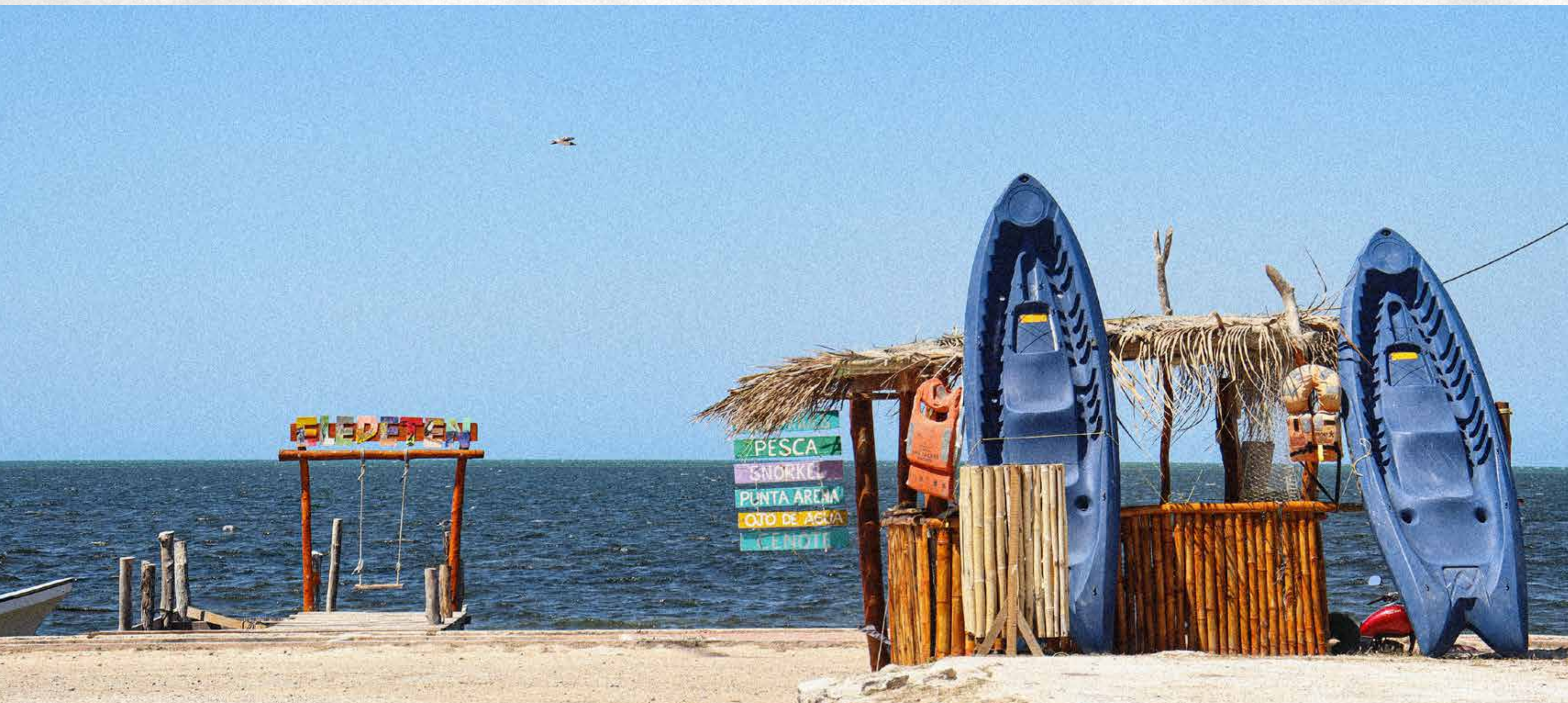
# La comunidad suburbana donde lo tienes todo.

-DZIDZANTÚN, YUCATÁN-



El puerto de Santa Clara pertenece al municipio de Dzidzantún. En el puedes encontrar servicios para tu comodidad, desde tiendas de conveniencia hasta minisupers, tiendas de abarrotes, hospital, restaurantes, mercado, cajero automático, entre otros. El ex convento de Santa Clara de Asís cuenta con una de las cúpulas más grandes de Latinoamérica con pinturas murales de las mejor conservadas en Yucatán.

Actualmente, Dzidzantún se encuentra en la mira para la inversión de empresas internacionales, además de contar con el apoyo del gobierno para el crecimiento de su infraestructura.



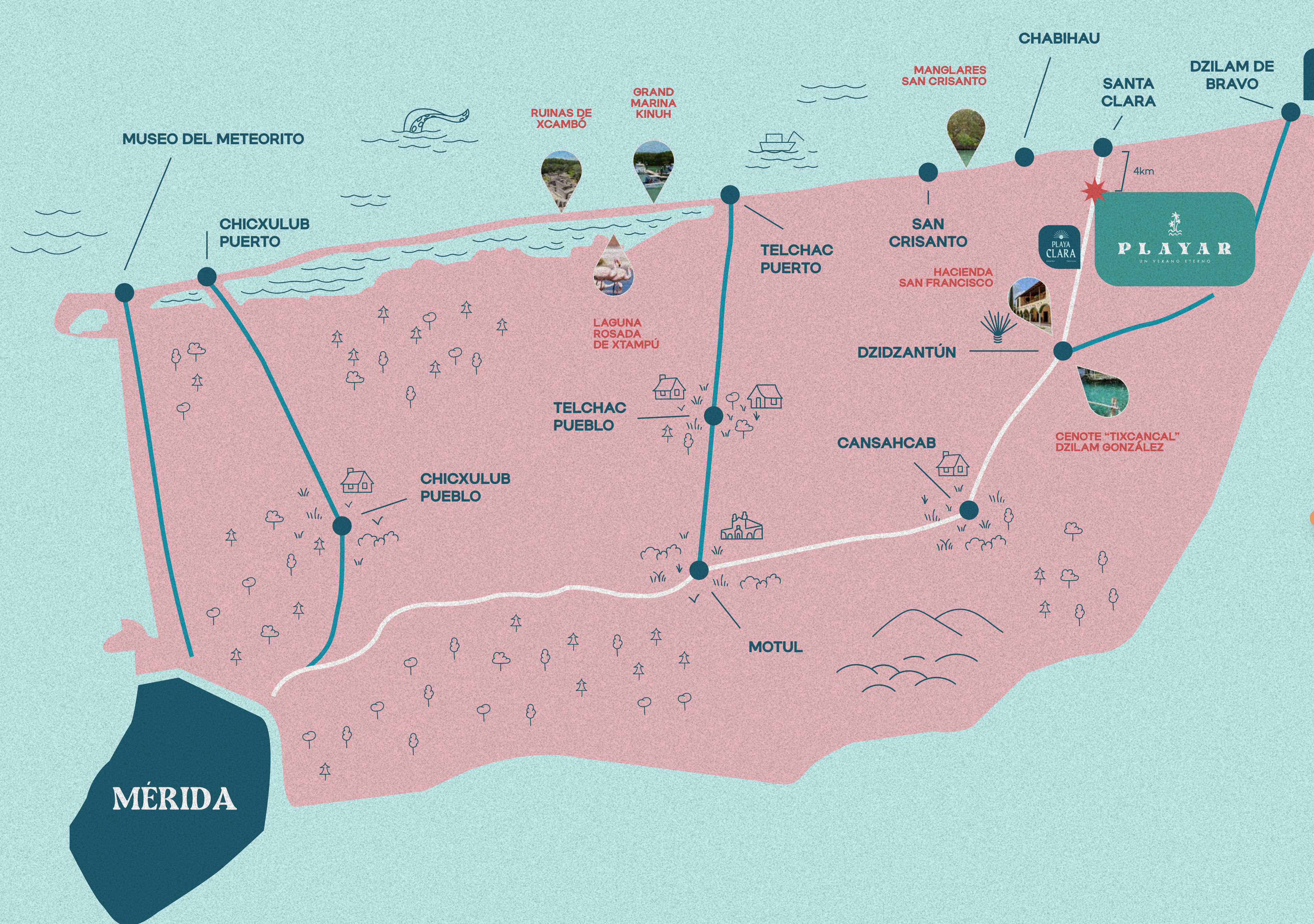


DISFRUTA DE PLAYAR EN LA

# Costa Esmeralda







## Distancias clave de tu inversión

- 4 km de la orilla del mar de Santa Clara
- 7 km de Parque Eólico
- 10 km de Dzidzantún
- 17 km de Dzilam de Bravo
- 30 km de Telchac Puerto
- 47 km de Marina Kinuh
- 60 km de estación de Tren Maya
- 80 km de Mérida
- 140 km de Chichén Itzá
- 170 km de Valladolid

MÉRIDA



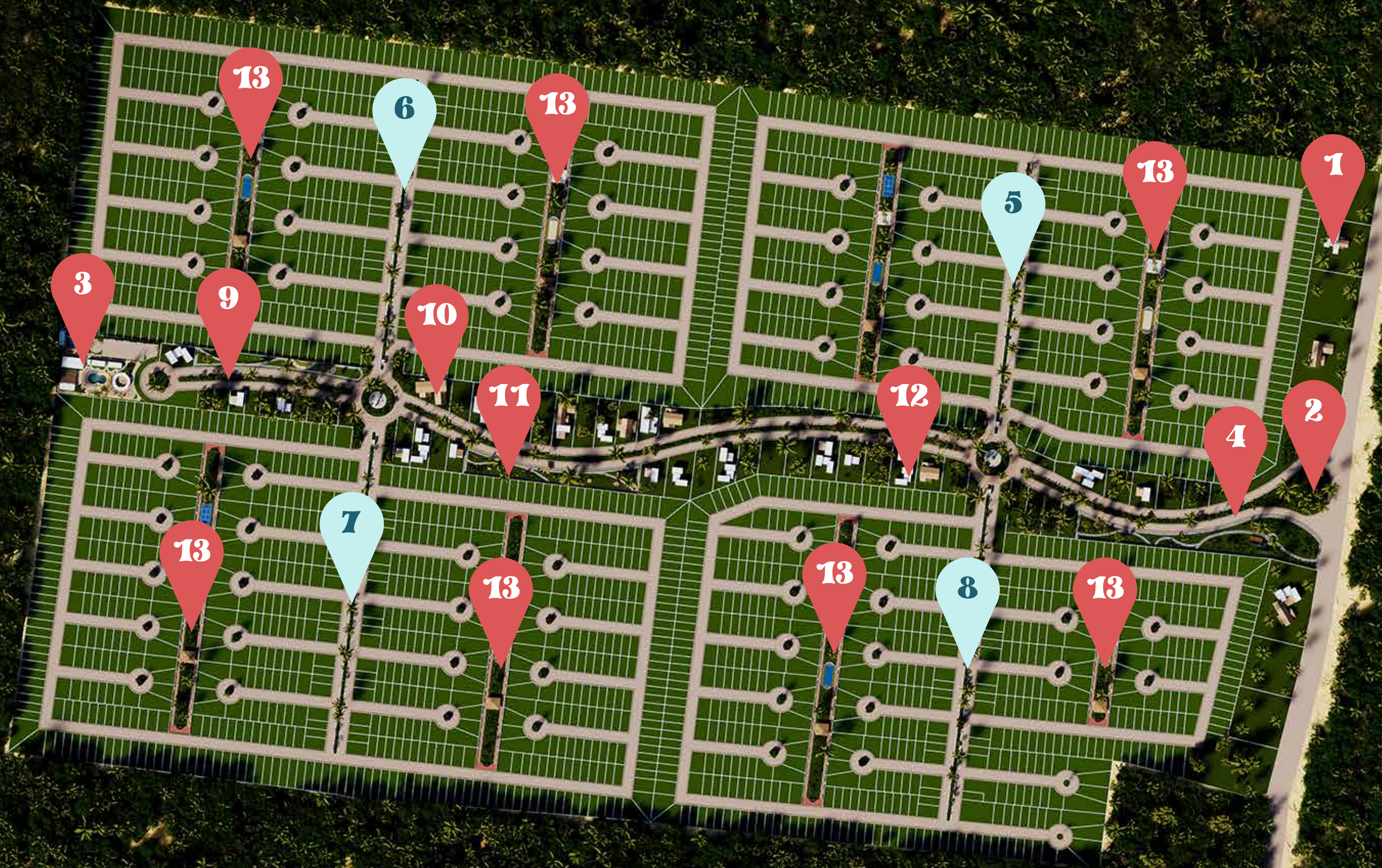
VERANO



ETERNO

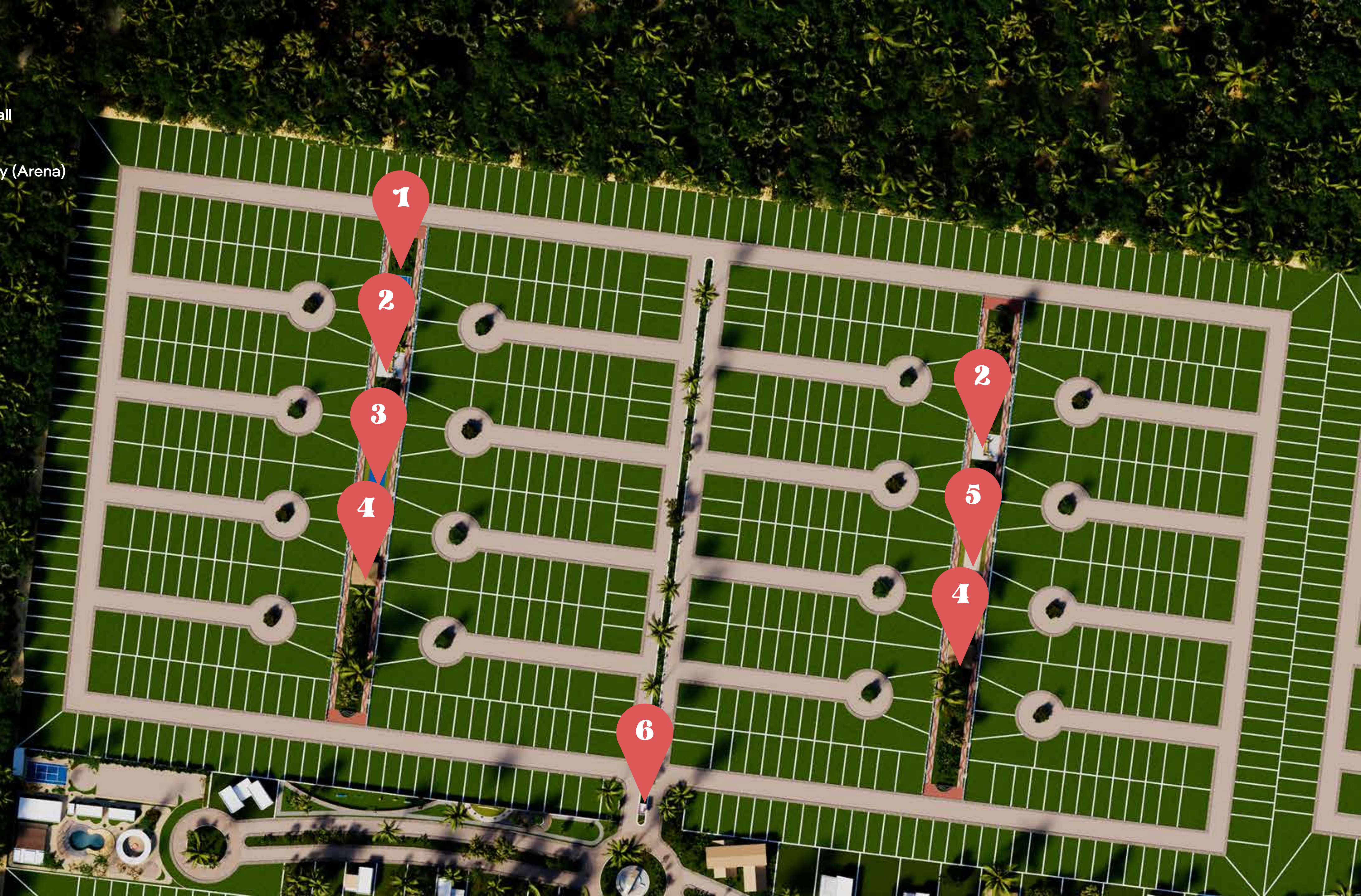


- 1 Zona Comercial
- 2 Mirador "El faro"
- 3 La feria de Playar
- 4 Control de Acceso
- 5 Privada Cocotao
- 6 Privada Palmares
- 7 Privada Cayo Coral
- 8 Privada Arrecifes
- 9 Parque infantil con tirolesa
- 10 Mercadito de Playar
- 11 Parque amor de verano
- 12 Zona turística hotelera
- 13 Sendero Boulevard





- 1 Cancha de Padel
- 2 Parque infantil
- 3 Cancha de Pickle Ball
- 4 Sunset Bar (Palapa)
- 5 Cancha de Fut-Voley (Arena)
- 6 Control de acceso







# ZONA DE RESERVA COMERCIAL

PLAYAR



# ÁREA TURÍSTICA

RELAJACIÓN, DIVERSIÓN, RECREACIÓN. TÚ DECIDES

**PLAYAR**  
UN VERANO ETERNO





Mirador  
"El Faro"



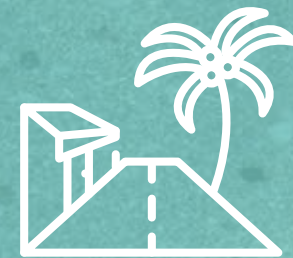
Zona  
Comercial



Palapa social



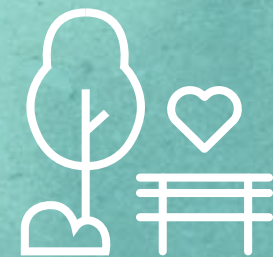
8 Senderos  
bulevares



Área tropical con avenida  
y hospedaje turístico



Pet Park



Parque  
"Amor de Verano"



Parque interactivo con  
juegos infantiles y tirolesa



Tirolesa



Pórtico tradicional  
costero en cada etapa.



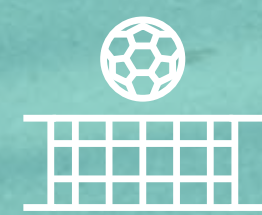
Mercadito de  
Playar



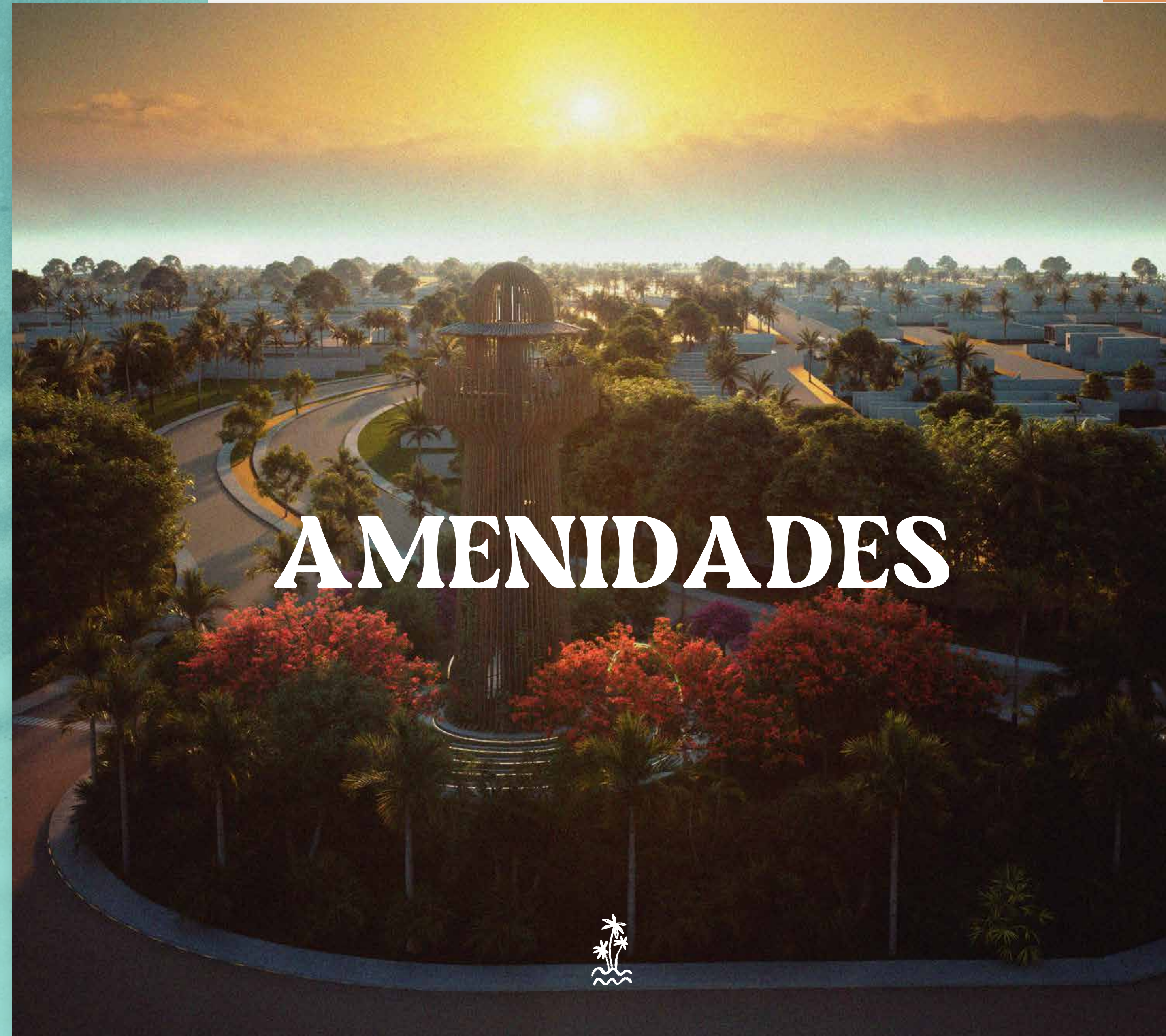
Pickleball



Cancha  
de padel



Cancha de futvoley  
de arena



# AMENIDADES













**ENTRADA**  
DISTINTIVA





# INFRAESTRUCTURA



Caseta de  
vigilancia con  
control de  
acceso 24/7.



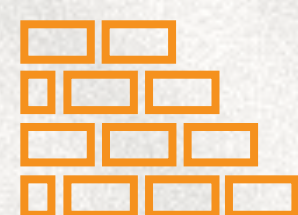
Calles  
pavimentadas



Banquetas y  
guarniciones



Pozos  
pluviales.



Barda  
perimetral.



Acometida  
luz doméstica



Agua  
potable.



Alumbrado  
público





# La FERIA

DE PLAYAR



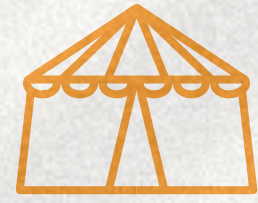
Reinterpretamos el significado de vacacionar en Yucatán y diseñamos este espacio que conecta con la nostalgia de las tardes y noches en la playa en compañía de tu familia y amigos. Una amenidad única en su tipo, en la que podrás compartir con tus seres queridos la emoción de jugar y divertirse por horas.





# LA FERIA

AMENIDADES



LOBBY TEMÁTICO



ÁREA DE FOGATA



ÁREA DE PICNIC



ÁREA DE ASADORES



ZONA DE HAMAQUEROS



ASOLEADEROS



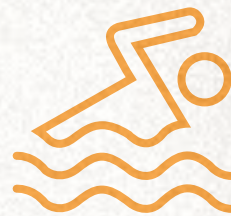
BARRA TROPICAL DE BEBIDAS



FUTBOLITO



BAÑOS TEMÁTICOS



PISCINA PLAYAR



RUEDA DE LA FORTUNA



CARRUSEL



IMAGEN ILUSTRATIVA PODRÍA VARIAR LIGERAMENTE DEL PRODUCTO FINAL



IMAGEN ILUSTRATIVA PODRÍA VARIAR LIGERAMENTE DEL PRODUCTO FINAL





# HABLEMOS DE DINERO







Precios desde

~~\$330,000~~



Precios desde

\$280,000



Lote tipo

\$2,100 m<sup>2</sup>



Medidas desde

160 m<sup>2</sup>







FINANCIAMIENTO PROPIO

# DE HASTA 48 MESES

**SIN INTERESES**

LLÉVATELO CON EL 15% DE ENGANCHE





PLAYAR  
UN VERANO ETERNO

Vive el verano eterno  
*todos los días del año.*

CLICK AQUÍ

Escucha y vive el verano eterno

